

A CASTAN TEM UMA VASTA EXPERIÊNCIA EM SISTEMAS DE REVESTIMENTO CONTÍNUOS PARA ARQUITETURA & DESIGN DE INTERIORES E AMBIENTES TÉCNICOS & INDUSTRIAIS. ESTE DOCUMENTO APRESENTA UMA COMPILAÇÃO DE PROJETOS DE REFERÊNCIA PRODUZIDOS PELA CASTAN NA ÁREA DA EDUCAÇÃO.

## ESCOLA FONTE SANTA

LOCALIZAÇÃO: Quarteira  
DATA: 07/2014  
ÁREA: 3200 m<sup>2</sup>  
SISTEMA: pavimento **CastanFloor EP Color**



## ESCOLA EB1 SÃO JOSÉ

LOCALIZAÇÃO: Lisboa  
DATA: 2014  
SISTEMA: pavimento **CastanFloor EP Color**

## ESCOLA DE SALREU

LOCALIZAÇÃO: Salreu, Esterraja, Aveiro  
DATA: 07/2013  
ÁREA: 100 m<sup>2</sup>  
SISTEMA: pavimento **CastanFloor PU F Antiderrapante**

## ESCOLA MARCELINO MESQUITA

LOCALIZAÇÃO: Cartaxo  
DATA: 04/2013  
ÁREA: 2500 m<sup>2</sup>  
SISTEMA: pavimento **CastanFloor PU F** nas áreas comuns, técnicas e corredores.



## CENTRO DE FORMAÇÃO IEFP

LOCALIZAÇÃO: Aveiro, Beja, Coimbra e Setúbal  
DATA: 2013  
ÁREA: 260 m<sup>2</sup>  
SISTEMA: pavimento **CastanFloor Quartz NS.**



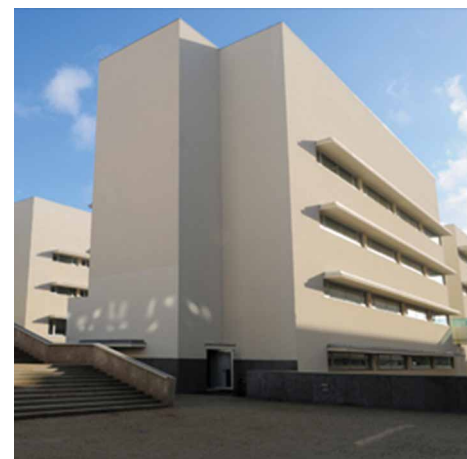
## FACULDADE DE CIÊNCIAS MÉDICAS DA UNIVERSIDADE DE LISBOA

LOCALIZAÇÃO: Lisboa  
DATA: 2012  
ÁREA: 8000 m<sup>2</sup>  
SISTEMA: pavimento **CastanFloor Ultra CEM** nos corredores e principais áreas.



## FACULDADE DE FARMÁCIA DA UNIVERSIDADE DO PORTO

LOCALIZAÇÃO: Porto  
DATA: 03/2011  
ÁREA: 20000 m<sup>2</sup>  
SISTEMA: pavimento **CastanFloor Ultra PU.**



## ESCOLA BÁSICA DA BREJOEIRA

LOCALIZAÇÃO: Azeitão  
DATA: 03/2011  
ÁREA: 650 m<sup>2</sup>  
SISTEMA: pavimento **CastanFloor PU F e Park Safe Surface.**



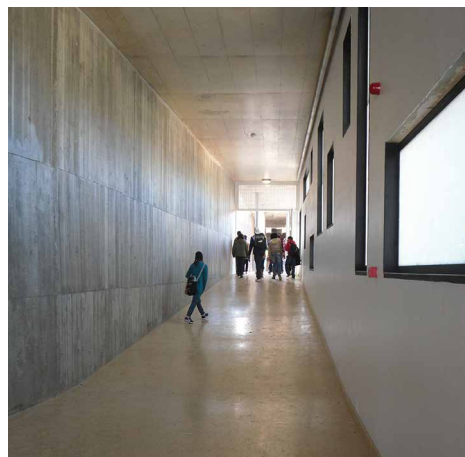
## ESCOLA SECUNDÁRIA DR. SOLANO DE ABREU

LOCALIZAÇÃO: Abrantes  
DATA: 05/2011  
ÁREA: 2600 m<sup>2</sup>  
SISTEMA: pavimento **CastanFloor  
EP Color.**



## ESCOLA SECUNDÁRIA DR. AZEVEDO NEVES

LOCALIZAÇÃO: Lisboa  
DATA: 2011  
ÁREA: 2000 m<sup>2</sup>  
SISTEMA: pavimento **Terrazzo  
Traditional** nas áreas comuns,  
corredores e casas de banho.



## UNIVERSIDADE CATÓLICA DE PORTUGAL

LOCALIZAÇÃO: Lisboa  
DATA: 2011  
ÁREA: 180 m<sup>2</sup>  
SISTEMA: **Terrazzo Classic Corporate  
Branding** (logótipo).



## ESCOLA SECUNDÁRIA PEDRO NUNES

LOCALIZAÇÃO: Lisboa  
DATA: 2011  
ÁREA: 4000 m<sup>2</sup>  
SISTEMA: pavimento **CastanFloor PU F.**



---

## COLÉGIO DE SÃO TOMÁS

---

LOCALIZAÇÃO: Lisboa  
DATA: 2011  
SISTEMA: pavimento **CastanFloor**  
**PU F Antiderrapante.**



---

## ESCOLA SECUNDÁRIA EMÍDIO NAVARRO

---

LOCALIZAÇÃO: Almada  
DATA: 2010  
ÁREA: 2000 m<sup>2</sup>  
SISTEMA: pavimento **CastanFloor EP**  
**Color** em salas de aula e cozinhas.



---

## ESCOLA SECUNDÁRIA DA AMORA

---

LOCALIZAÇÃO: Amora  
DATA: 2010  
ÁREA: 350 m<sup>2</sup>  
SISTEMA: pavimento **CastanFloor PU F**  
e **CastanFloor StopWater** nas cozinhas  
e balneários.



---

## ESCOLA SECUNDÁRIA D. PEDRO V

---

LOCALIZAÇÃO: Lisboa  
DATA: 2010  
ÁREA: 4000 m<sup>2</sup>  
SISTEMA: pavimento **BASF (Matertop**  
**1700)**



---

## ESCOLA BÁSICA DOS CAJADOS

---

LOCALIZAÇÃO: Palmela  
DATA: 2009  
ÁREA: 600 m<sup>2</sup>  
SISTEMA: pavimento **CastanFloor  
EP Color.**



---

## ESCOLA SECUNDÁRIA PADRE ALBERTO NETO

---

LOCALIZAÇÃO: Lisboa  
DATA: 2010  
ÁREA: 450 m<sup>2</sup>  
SISTEMA: pavimento **CastanFloor  
StopWater** e **CastanFloor PU F** nos  
ginásios.



---

## ESCOLA SECUNDÁRIA GABRIEL PEREIRA

---

LOCALIZAÇÃO: Évora  
DATA: 2009  
ÁREA: 4500 m<sup>2</sup>  
SISTEMA: pavimento **CastanFloor EP  
Color**



---

## ESCOLA PROFISSIONAL DO MONTIJO

---

LOCALIZAÇÃO: Montijo  
DATA: 2009  
ÁREA: 2000 m<sup>2</sup>  
SISTEMA: pavimento **CastanFloor EP Ultra**



---

## ESCOLA FUZILEIROS

---

LOCALIZAÇÃO: Coina - Setúbal

DATA: 2009

ÁREA: 650 m<sup>2</sup>

SISTEMA: pavimento **CastanFloor EP Color Antiderrapante** em cozinha e refeitório.

---

## ESCOLA SECUNDARIA RAINHA D.ª AMÉLIA

---

LOCALIZAÇÃO: Lisboa

DATA: 2009

ÁREA: 100 m<sup>2</sup>

SISTEMA: pavimento **CastanFloor Quartz NS** nas áreas técnicas.

---

## ESCOLA MOUZINHO DA SILVEIRA

---

LOCALIZAÇÃO: Portalegre

DATA: 2009

ÁREA: 3000 m<sup>2</sup>

SISTEMA: pavimento **CastanFloor PU F** em salas de aula, corredores e cozinhas.

---

---

### PORTUGAL

Rua dos Fundidores, Lote 68  
Parque Industrial do Seixal II  
2840-585 Aldeia de Paio Pires

TELF. **+351 212 957 966**  
FAX **+351 212 957 475**  
TLM. **+351 933 344 555**

### ANGOLA

Pólo Industrial de Viana  
Estrada Viana - Zango, km 4  
República de Angola

TELF. **+244 948 323 959**

[castan@castan.pt](mailto:castan@castan.pt)

**www.  
castan  
.pt**

---

**CASTAN**  
DECOCEMENT

**CASTAN**  
TERRAZZO

**CASTAN**  
COLOR LIFE

**CASTAN**  
PARK

**CASTAN**  
TECHNICAL

**CASTAN**  
ENGINEERING